



TOURISME

Lancement de la nouvelle liaison maritime

Les premières traversées vers l'Irlande ont été lancées ce week-end par la compagnie irlandaise Hibernia Line, marquant le retour d'une desserte transmanche au départ du port de Boulogne-sur-Mer.

Publié le 15 juin 2026

Une nouvelle porte ouverte sur l'Irlande

Les traversées relient Boulogne-sur-Mer à **Ringaskiddy**, le port de Cork, en environ 21 heures. La ligne est ouverte aux passagers comme au fret et peut accueillir voitures, motos, camping-cars, autocars et transporteurs de marchandises.

Cette liaison permettra de renforcer les échanges économiques entre la France et l'Irlande, notamment pour les entreprises du secteur agroalimentaire et des produits de la mer, tout en offrant de nouvelles opportunités touristiques aux voyageurs.

Deux navires pour assurer les traversées

La flotte d'Hibernia Line est composée de deux navires : le **Saint Patrick** et le **Akka**, arrivés au port de Boulogne-sur-Mer au cours de la semaine dernière.

Chaque navire peut transporter jusqu'à 600 passagers ainsi qu'entre 100 et 130 unités de fret. Cabines, espaces de restauration et salons permettent aux voyageurs d'effectuer la traversée dans des conditions confortables.

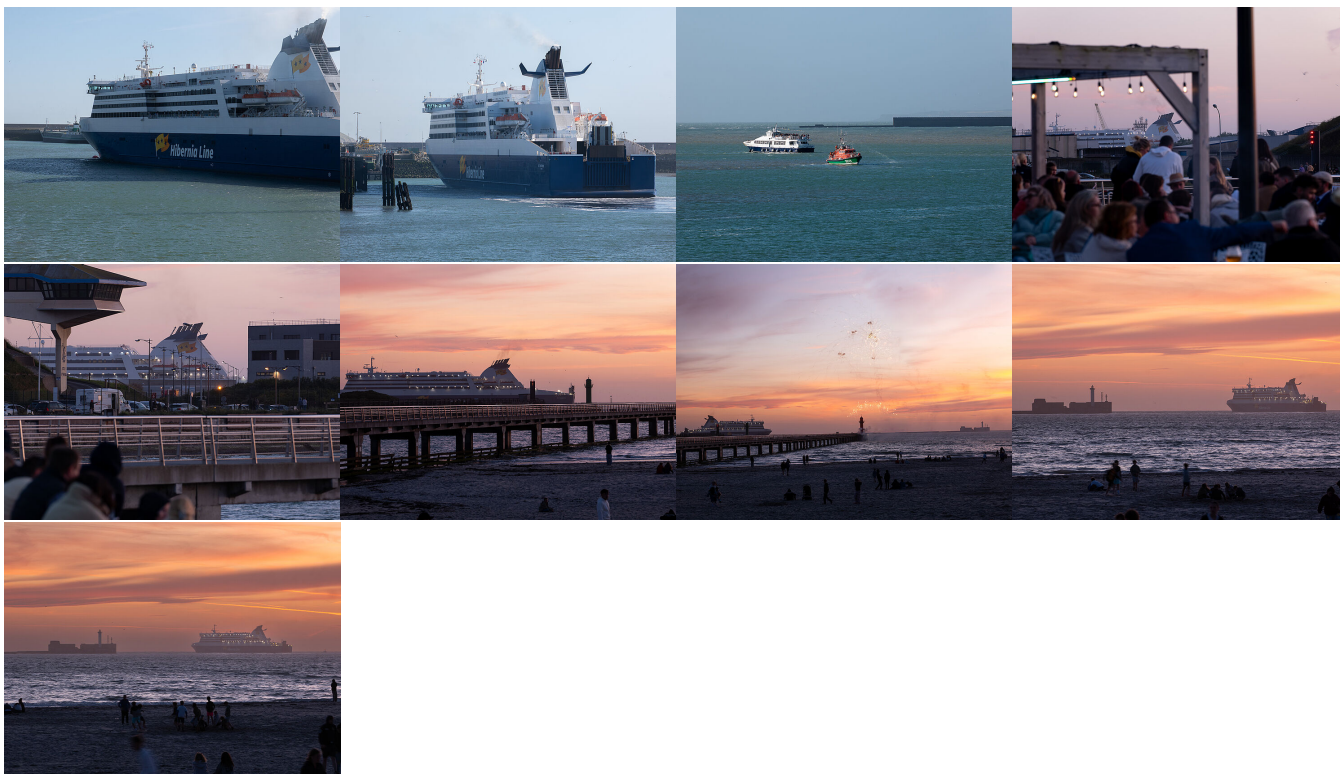
Un week-end de festivités sur le port






Pour célébrer cette nouvelle liaison maritime, plusieurs animations ont été organisées sur la promenade San Martin à Boulogne-sur-Mer.

Durant deux soirées, habitants et visiteurs ont pu profiter d'animations musicales aux couleurs de l'Irlande, assister à l'arrivée et au départ des navires et admirer des feux d'artifice tiré depuis le front de mer.

Un atout pour l'attractivité du territoire

Cette nouvelle liaison représente bien plus qu'une simple connexion maritime. Elle constitue un levier de **développement pour l'économie locale, le tourisme et les échanges internationaux.**



-  (<https://www.facebook.com/Com.Agglo.Boulonnais>)
-  (<https://twitter.com/aggloboulonnais>)
-  (<https://www.youtube.com/c/aggloboulogne>)
-  (<http://instagram.com/aggloboulonnais>)
-  (<https://www.linkedin.com/company/communaut%C3%A9-d-aggglom%C3%A9ration-du-boulonnais/>)

**COMMUNAUTÉ
D'AGGLOMÉRATION
DU BOULONNAIS**

1, bd du Bassin Napoléon
BP 755
62321 Boulogne-sur-Mer
Tel : 03 21 10 36 36

**@ NOUS
CONTACTER**

LETTRE D'INFORMATION

Votre courriel:

Saisir une adresse e-mail valide

<https://www.agglo-boulonnais.fr/votre-agglo/actualites/lancement-de-la-nouvelle-liaison-maritime-3292?>

✓ JE M'INSCRIS

> ARCHIVES

> DÉSINSCRIPTION

- > PLAN DU SITE
- > MARCHÉS PUBLICS
- > ACCESSIBILITÉ
- > MENTIONS LÉGALES
- > PROTECTION DES DONNÉES
- > OFFRES D'EMPLOI
- > GESTION DES COOKIES