

Atelier-relais de Landacres

Un bâtiment fonctionnel pour l'accueil d'entreprises en phase de développement.

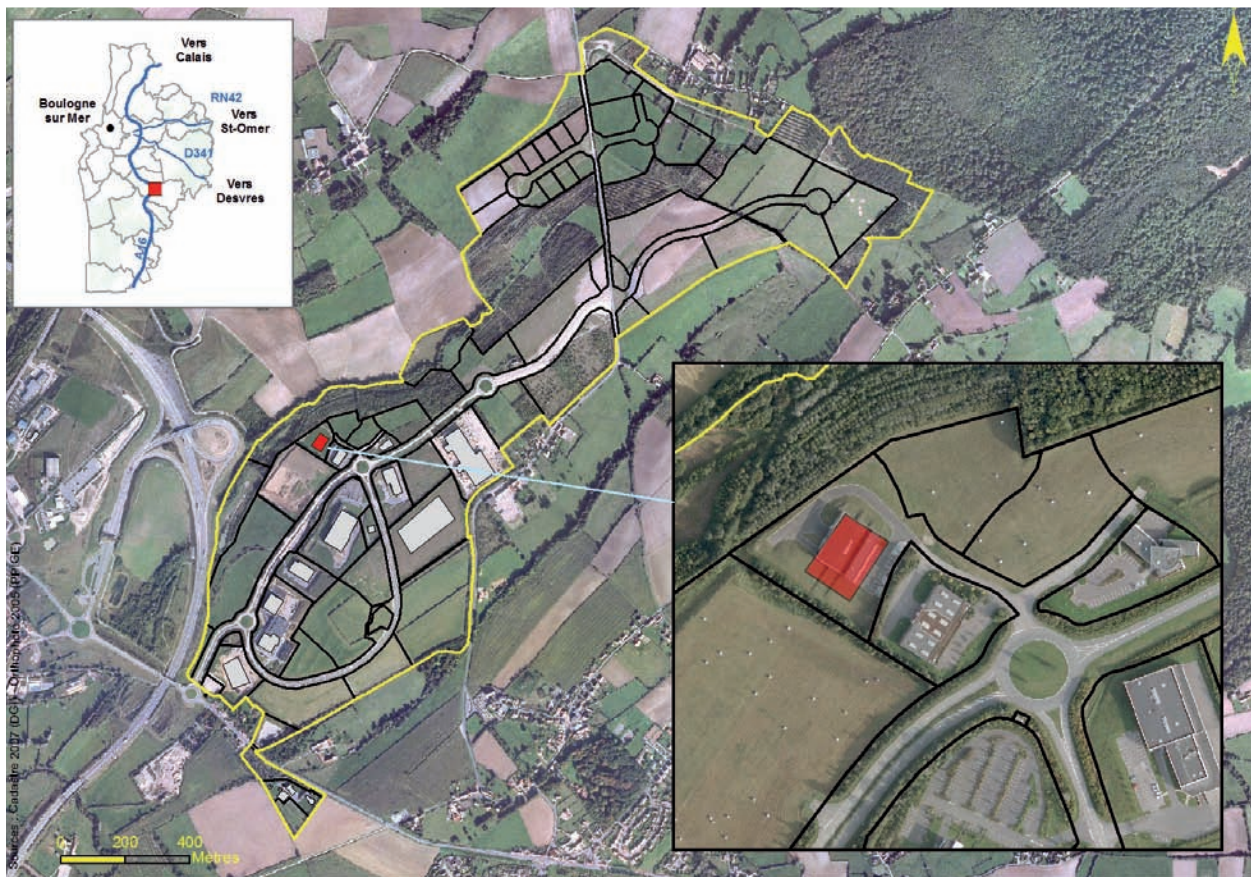


Photo aérienne source SIG de la CAB - Droits réservés CAB - Reproduction interdite

Données génériques

- Nom : **atelier-relais**
- Commune : **Isques**, au sein du parc paysager d'activités de Landacres
- Secteur : **Sud de l'agglomération**
- Maîtrise d'ouvrage : **CAB**
- Date de création : **2007**
- Vocation : **hébergement temporaire d'entreprises en développement**

Surfaces

- Surface totale : **1.244 m²**
- Surface commercialisée : **100%**
- 2 cellules de 612 m² avec :
 - 1 atelier (517 m²) modulable ;
 - 1 hall d'entrée, 3 bureaux, 1 salle de repos et sanitaires (95m²)

Equipement

- Gaz
- Haut débit ADSL

Caractéristiques techniques

- Hauteur des locaux : **4,50 m** (atelier)
- Hauteur porte sectionnelle : **4,20 m et 2,80 m** (quais)
- Densité au sol : **2 T/m²**
- Puissance EDF : **tarif bleu**

Accessibilité

- Routière : **A 16 (sortie n°28), Route Nationale 1**



Atelier-relais de Landacres

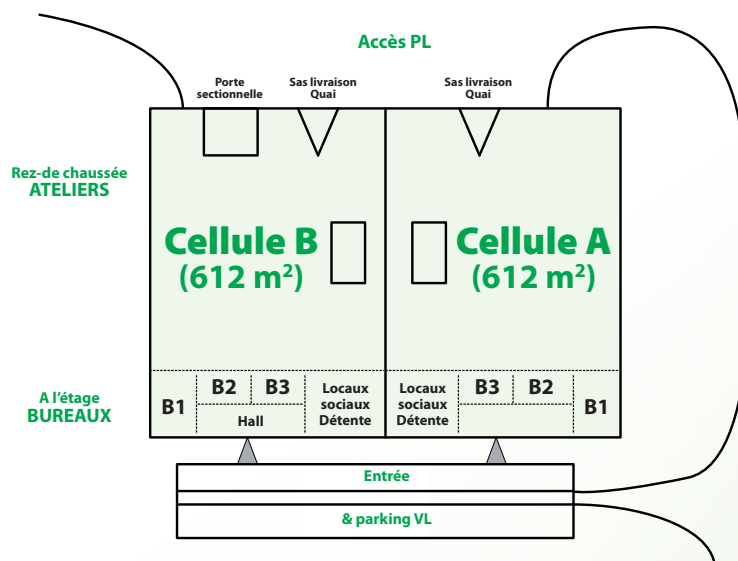
Services collectifs

- Association Syndicale de Landacres
- Signalétique : adressage de rue
- Point d'informations au centre du parc
- Possibilité de stationnement devant le bâtiment (parking VL)

Tarifs et conditions de location

- Type de bail : bail dérogatoire
- Cellule A : **4,05 € HT/m²/mois***
- Cellule B (porte sectionnelle) : **4,25 € HT/m²/mois***
- Tarifs revalorisés au 1er janvier de chaque année
- Durée d'occupation : **23 mois maximum**

* Tarifs au 1^{er} janvier 2009
(délibération communautaire du 20 juin 2007)



Aménageur et gestionnaire : **Communauté d'agglomération du Boulonnais**

Contact : Isabelle CAUX
Chargée Relations Entreprises
Tél. : 03 21 10 36 27 - Fax : 03 21 10 36 06
Mail : icaux@aglo-boulonnais.fr



**Communauté
d'agglomération
du Boulonnais**

Communauté d'agglomération du Boulonnais
1, boulevard du Bassin Napoléon BP755 - 62321 Boulogne-sur-Mer cedex

www.aglo-boulonnais.fr