

Sur les trois communes de Baincthun, Hesdin l'Abbé et Isques, 103 hectares réservés prioritairement aux activités économiques industrielles et agro-alimentaires soucieuses de leur environnement. Le cadre exceptionnel du site de Landacres lui permet de conjuguer attractivité et qualité de vie.

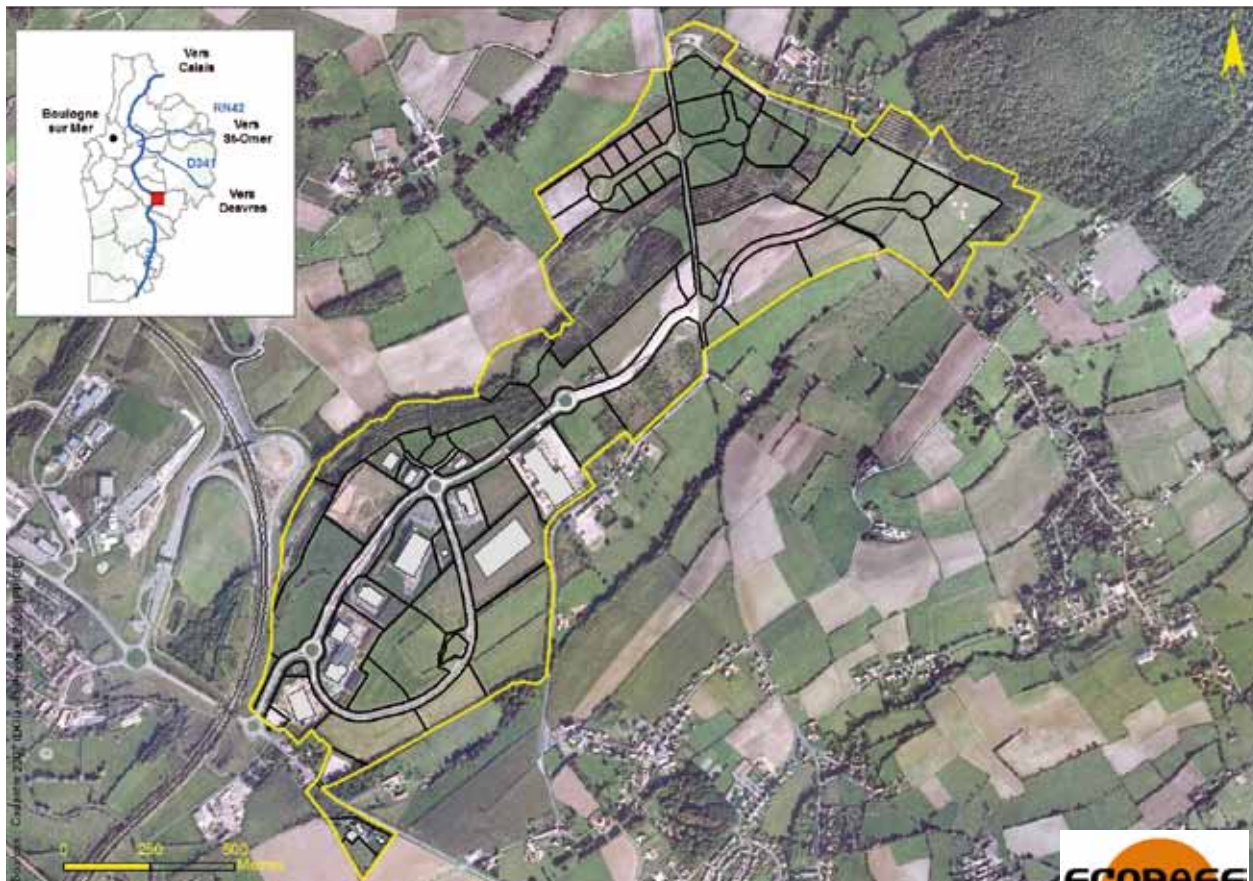


Photo aérienne source SIG de la CAB - Droits réservés CAB - Reproduction interdite



Données génériques

- Nom : **Parc paysager d'activités de Landacres**
- Communes : **Baincthun, Hesdin l'Abbé et Isques**
- Secteur : **Sud de l'agglomération**
- Maîtrise d'ouvrage : **CAB**
- Date de création : **1997**
- Vocation : **industrielle et tertiaire**

Équipement

- Gaz
- Haut Débit ADSL

Surface

- Surface totale : **165 hectares**
- Surface utile : **103 hectares**
- Surface équipée : **58,5 hectares**
- Surface commercialisée équipée : **24 hectares**
- Surface disponible équipée : **34,5 hectares**

Accessibilité

- Routière : **autoroute A16 (sortie n°28)**
Route Départementale 240



Services collectifs

- Association Syndicale de Landacres (pour l'entretien collectif des espaces verts)
- Signalétique : adressage de rue, point d'informations
- Station d'épuration autonome de grande capacité
- Atelier-relais
(2 cellules – cf. fiche atelier-relais)

Secteurs d'activités implantés

- Industrie agro-alimentaire
- BTP
- Commerce de gros
- Cosmétiques
- Services
- Produits pharmaceutiques
- Mécanique de précision
- Produits d'entretien
- ...



Environnement

- Installations classées
- Traitement des déchets spécialisés
- Aménagements paysagers
- Voies pour les circulations douces
(chemin pédestre, chemin de randonnée)
- Gestion environnementale certifiée ISO 14001

Informations financières

- Prix du terrain : **18€ à 26,50€ HT/m²**
(selon surface)
- Tarifs tertiaires : **38,50€ à 44€ HT/m²**

Tarifs au 1^{er} mai 2011
(délibération communautaire du 14 avril 2011)



(2009) Photo aérienne NAI - Droits réservés CAB - Reproduction interdite

Aménageur et gestionnaire : **Communauté d'agglomération du Boulonnais**

Contact : Isabelle CAUX
Chargée Relations Entreprises
Tél. : 03 21 10 36 27 - Fax : 03 21 10 36 06
Mail : icaux@aglo-boulonnais.fr



**Communauté
d'agglomération**
du Boulonnais

Communauté d'agglomération du Boulonnais
1, boulevard du Bassin Napoléon BP755 - 62321 Boulogne-sur-Mer cedex

www.aglo-boulonnais.fr