

# Hôtel d'entreprises

2.000 m<sup>2</sup> de locaux prêts à accueillir 6 entreprises.

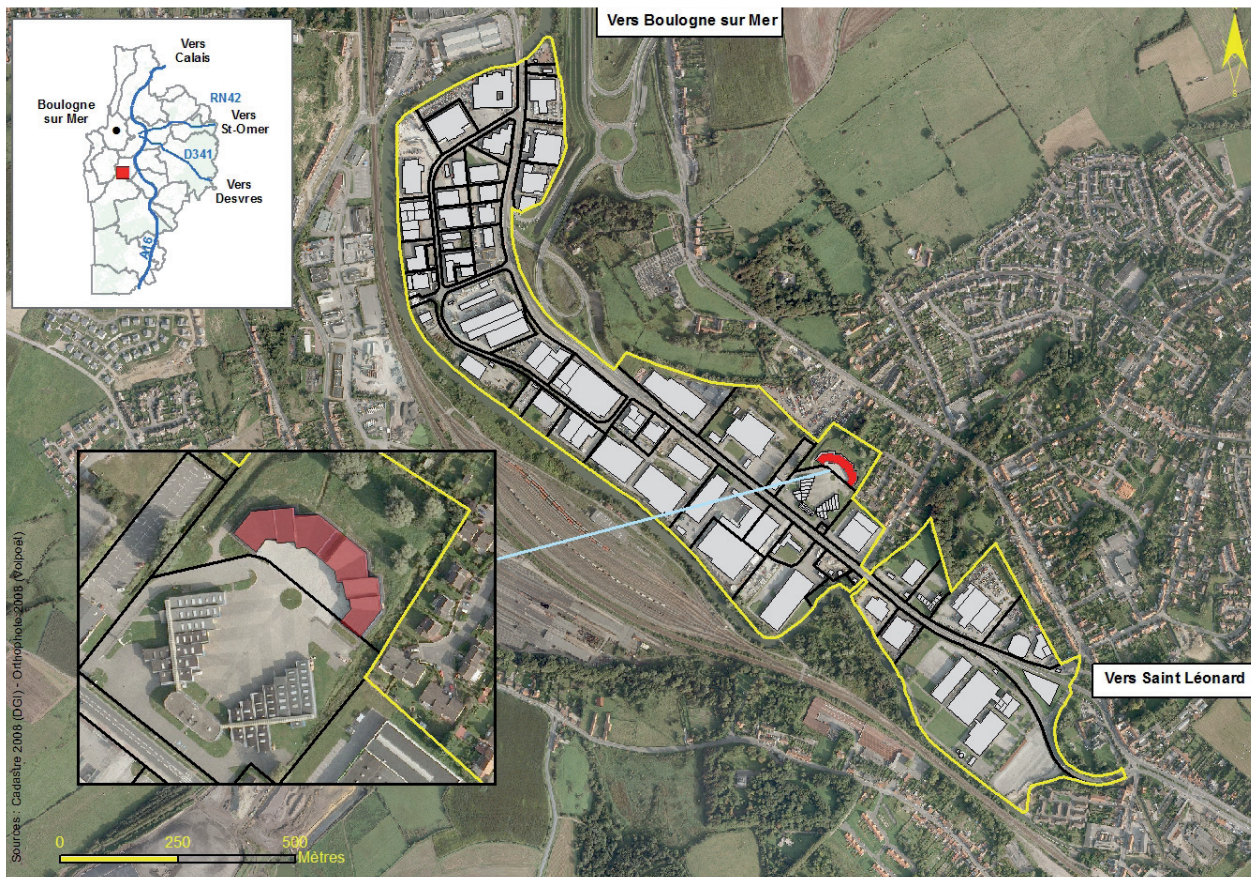


Photo aérienne source SIG de la CAB - Droits réservés CAB - Reproduction interdite

## Données génériques

- Nom : **Hôtel d'entreprises**
- Commune : **Saint-Léonard**, au sein du parc d'activités de la Liane
- Secteur : **Centre de l'agglomération**
- Maîtrise d'ouvrage : **CAB**
- Date de création : **2007**
- Vocation : **hébergement de sociétés en développement**

## Descriptif

- 6 cellules de 228 m<sup>2</sup> à 499 m<sup>2</sup> composées :
  - d'un atelier
  - de bureaux
  - de locaux sociaux
  - d'un plateau technique pour stockage dans les cellules 3 et 4

## Surfaces

- Surface utile : **2.133 m<sup>2</sup>**
- Surface commerciale : **38,6%**

## Caractéristiques techniques

- Hauteur des locaux : **5,07 m ; 3,80 m ; 3,40 m**
- Hauteur porte sectionnelle : **3 m et 4,50 m**
- Densité au sol : **2T/m<sup>2</sup>**
- Puissance EDF : **tarif bleu**

## Accessibilité

- Transport collectif : **ligne de bus ZP ZL**
- Routière : **A 16, Route Nationale 1**

## Équipement

- Gaz
- Haut débit ADSL



**Communauté  
d'agglomération**  
*du Boulonnais*

Communauté d'agglomération du Boulonnais  
1, boulevard du Bassin Napoléon BP755 - 62321 Boulogne-sur-Mer cedex

[www.agglo-boulonnais.fr](http://www.agglo-boulonnais.fr)

# Hôtel d'entreprises

## Secteurs d'activités implantés

- Génie électrique
- Soins médicotechniques

## Services collectifs

- Signalétique : cellules numérotées
- Centre commercial à proximité
- Point d'informations totem signalétique

## Tarifs et conditions de location

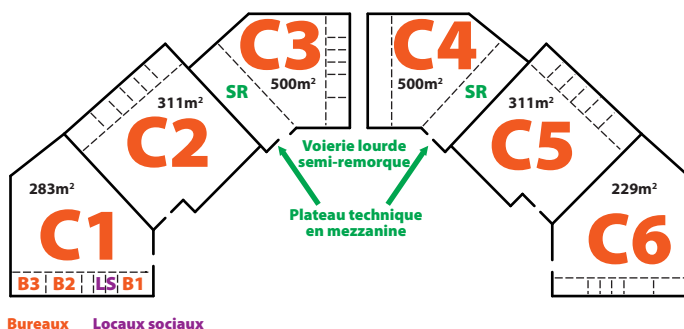
Loyers pratiqués \* :

- cellules n°1, 2, 5 et 6 : **6,34 € HT/m<sup>2</sup>/mois**
- cellules n°3 et 4 : **7,40 € HT/m<sup>2</sup>/mois**

**Tarifs revalorisés au 1<sup>er</sup> janvier de chaque année**

Durée d'occupation : 24 mois maximum

\* Délibération communautaire du 2 février 2009



Aménageur et gestionnaire : **Communauté d'agglomération du Boulonnais**

**Contact** : Isabelle CAUX  
Chargée Relations Entreprises  
Tél. : 03 21 10 36 27 - Fax : 03 21 10 36 06  
Mail : [icaux@aglo-boulonnais.fr](mailto:icaux@aglo-boulonnais.fr)



**Communauté  
d'agglomération  
du Boulonnais**

Communauté d'agglomération du Boulonnais  
1, boulevard du Bassin Napoléon BP755 - 62321 Boulogne-sur-Mer cedex

[www.aglo-boulonnais.fr](http://www.aglo-boulonnais.fr)