

Sur la commune de Saint-Léonard, au coeur de l'agglomération, 55 hectares dédiés à des activités tertiaires et industrielles.

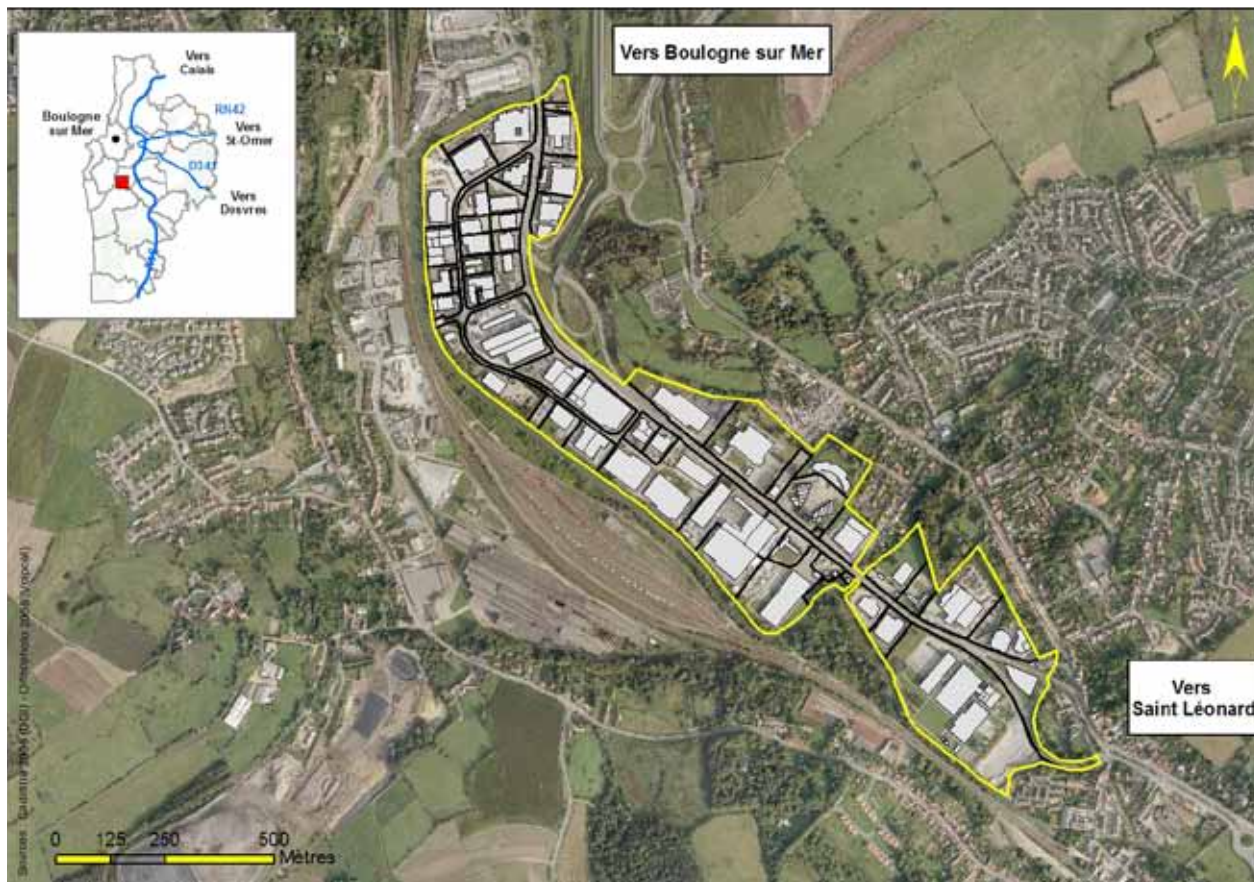


Photo aérienne source SIG de la CAB - Droits réservés CAB - Reproduction interdite

## Données génériques

- Nom : **Parc d'activités de la Liane**
- Commune : **Saint-Léonard**
- Secteur : **Centre de l'agglomération**
- Maîtrise d'ouvrage : **CAB**
- Date de création : **1967**
- Vocation : **industrielle et tertiaire**

## Surface

- Surface totale : **55 hectares**
- Surface commercialisée : **100%**

## Équipement

- Gaz
- Haut Débit ADSL

## Accessibilité

- Transport collectif : **ligne de bus ZP-ZL**
- Routière : **autoroute A16, liaison A16-port Route Nationale 1**
- A proximité de la plateforme logistique de **Garromanche**

## Services collectifs

- Centre commercial à proximité
- Pépinière d'entreprises Créamanche et hôtel d'entreprises au centre du Parc
- Restauration et hôtellerie à proximité



## Secteurs d'activités implantés

- Téléphonie
- Automobile
- Services aux entreprises, collectivités et particuliers
- Fourniture de matériel industriel
- BTP
- Transport
- Imprimerie
- Organismes sociaux
- Equipement de loisirs
- Centre de tri
- Mécanique, maintenance industrielle
- Commerce de gros
- Produits pharmaceutiques
- ...

## Informations financières

- Prix du terrain : **18€ à 26,50€ HT/m<sup>2</sup>**  
(selon surface)\*

\* Tarifs au 1<sup>er</sup> mai 2011  
(délibération communautaire du 14 avril 2011)



(2009) Photo aérienne NAI - Droits réservés CAB - Reproduction interdite

Aménageur et gestionnaire : **Communauté d'agglomération du Boulonnais**

**Contact :** Isabelle CAUX  
Chargée Relations Entreprises  
Tél. : 03 21 10 36 27 - Fax : 03 21 10 36 06  
Mail : [icaux@agglo-boulonnais.fr](mailto:icaux@agglo-boulonnais.fr)



**Communauté  
d'agglomération**  
*du Boulonnais*

Communauté d'agglomération du Boulonnais  
1, boulevard du Bassin Napoléon BP755 - 62321 Boulogne-sur-Mer cedex

[www.agglo-boulonnais.fr](http://www.agglo-boulonnais.fr)