

Sur la commune de Saint-Martin-Boulogne, desservi par la Route Nationale 42, ce parc de 50 hectares accueille des activités industrielles et de services.

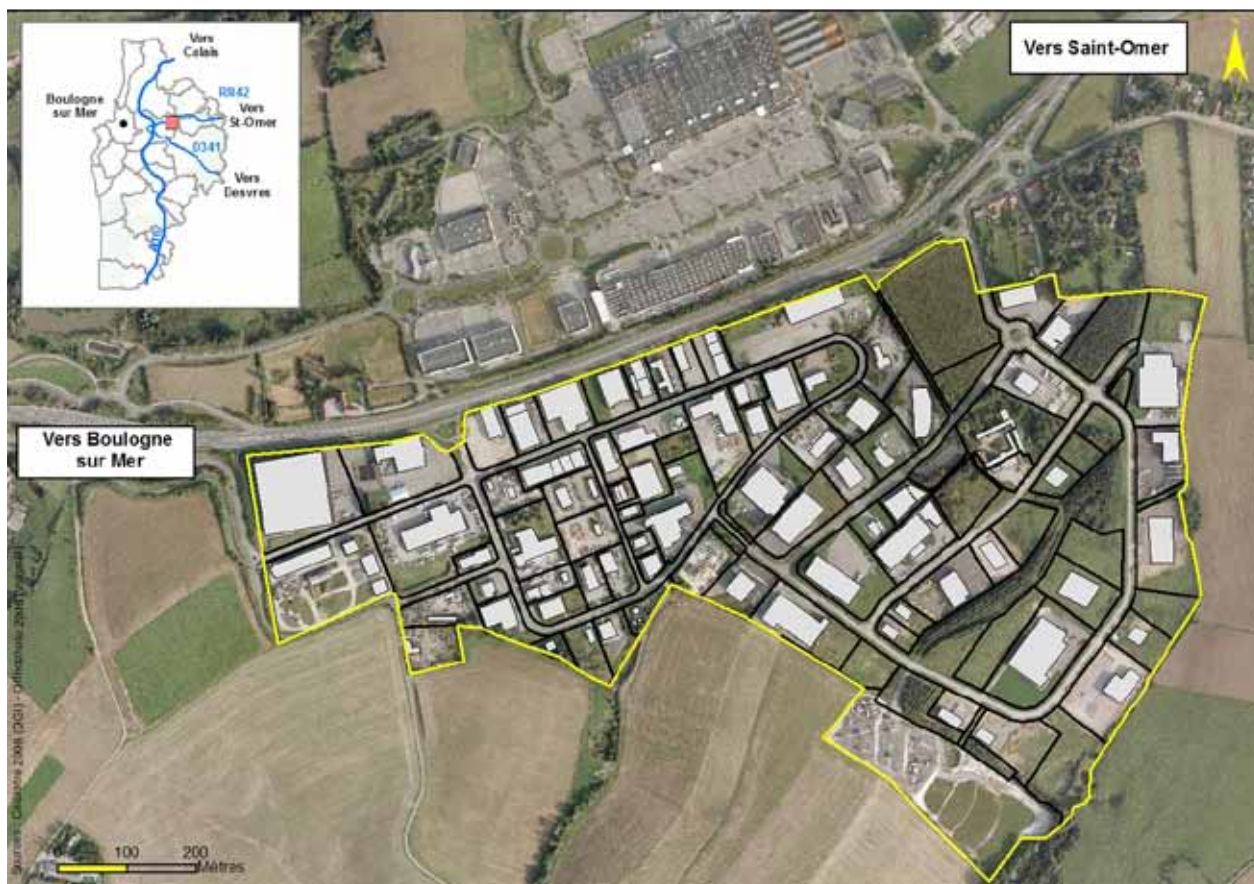


Photo aérienne source SIG de la CAB - Droits réservés CAB - Reproduction interdite

Données génériques

- Nom : **Parc d'activités de l'Inquétrie**
- Commune : **Saint-Martin-Boulogne**
- Secteur : **Est de l'agglomération**
- Maîtrise d'ouvrage : **CAB**
- Date de création : **1975**
- Vocation : **industrielle et services**

Équipement

- Gaz
- Haut débit ADSL

Accessibilité

- Transport collectif : **ligne de bus 8**
- Routière : **autoroute A16 (sortie n° 31)**
RN 42

Surface

- Surface totale : **50 hectares**
- Surface commercialisée : **95%**
- Extension en cours :
17.000 m² commercialisables

Services collectifs

- Association des utilisateurs de la Zone de l'Inquétrie (AUZI)
- Signalétique : adressage de rue et panneau d'informations
- Centre commercial à proximité
- Restauration et hôtellerie à proximité



Secteurs d'activités implantés

- Chaudronnerie
- Chauffage, sanitaire
- Automobile
- Véhicules industriels
- Commerce de gros
- BTP
- Transport et logistique
- Services
- Matériel médical
- Froid industriel
- Import-export
- Fournitures industrielles et bureautiques
- Pompes compresseur
- Location tentes et chapiteaux
- Bobinage
- Aluminium et alliages
- Réparation navale
- Déchetterie
- Centre de tri postal
- Centre d'affaires
- ...

Informations financières

■ Prix du terrain : **18€ à 26,50€ HT/m²**
(selon surface)*

* Tarifs au 1^{er} mai 2011
(délibération communautaire du 14 avril 2011)



(2009) Photo aérienne NAI - Droits réservés CAB - Reproduction interdite

Aménageur et gestionnaire : **Communauté d'agglomération du Boulonnais**

Contact : Isabelle CAUX
Chargée Relations Entreprises
Tél. : 03 21 10 36 27 - Fax : 03 21 10 36 06
Mail : icaux@aglo-boulonnais.fr



**Communauté
d'agglomération**
du Boulonnais

Communauté d'agglomération du Boulonnais
1, boulevard du Bassin Napoléon BP755 - 62321 Boulogne-sur-Mer cedex

www.aglo-boulonnais.fr