

Capécure 2&3

Sur la commune de Boulogne-sur-Mer, au coeur de la zone industrialo-portuaire, deux bâtiments collectifs (jaune et rouge) constitués de 18 ateliers de marée et de 40 bureaux en partie aménagés en location.

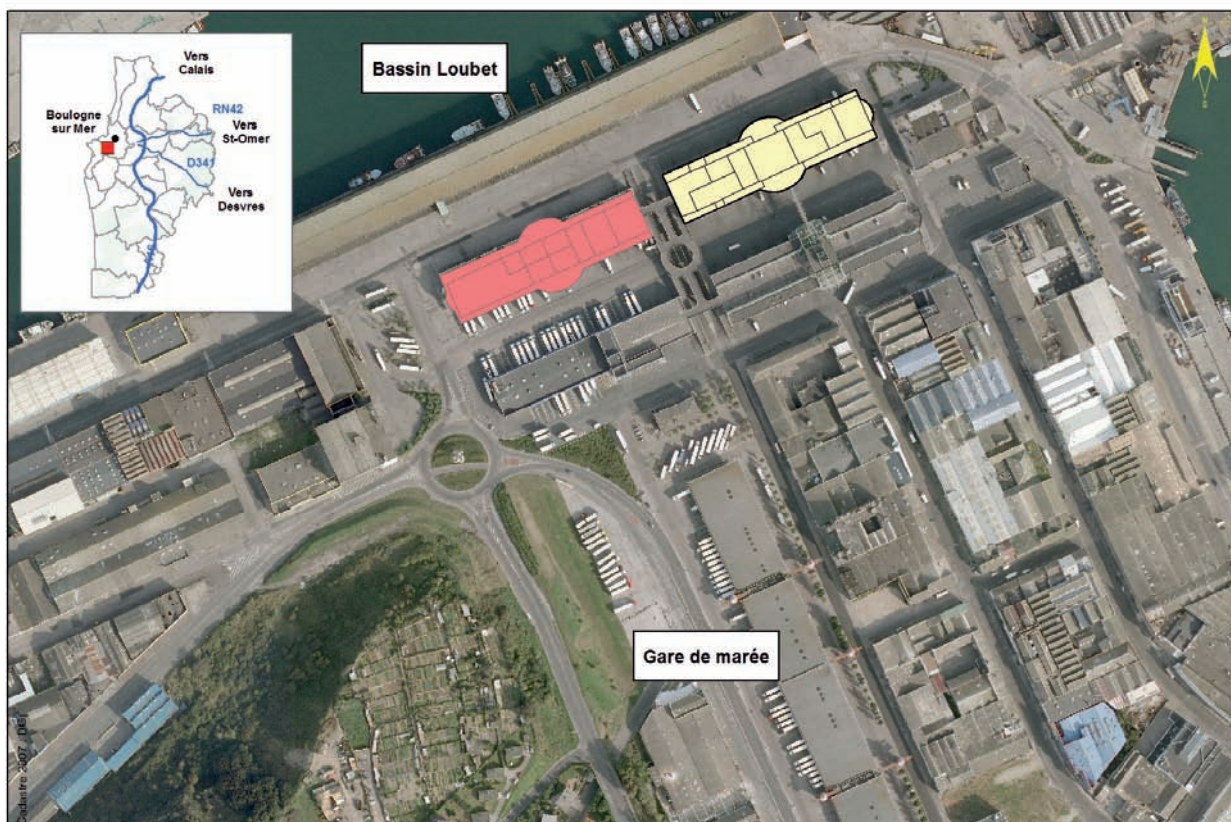


Photo aérienne source SIG de la CAB - Droits réservés CAB - Reproduction interdite

Données génériques

- Nom : **Bâtiments collectifs de marée Capécure 2 & 3**
- Commune : **Boulogne-sur-Mer**, au coeur de la zone industrialo-portuaire
- Secteur : **Centre de l'agglomération**
- Maîtrise d'ouvrage : **CAB**
- Date de création : **1995 et 1997**
- Vocation : - **Ateliers de marée**
- **Bureaux** (uniquement Capécure 2) avec priorité aux entreprises de la filière "produits de la mer"

Surfaces

- Surface utile : **13.241m²**
- Surface commercialisée : **69,92 %**

Caractéristiques techniques

- Hauteur des locaux : **4,80 m** (atelier)
- Hauteur porte sectionnelle : **2,30 m**
- Densité au sol : **1 T / m²**
- Puissance EDF : **variable tarif bleu ou jaune**

Accessibilité

- Transport collectif : **ligne de bus ZP ZL**
- Routière : **liaison A16-Port**

Services collectifs

- Possibilité de stationnement devant les ateliers, bureaux et terrasses
- Restauration à proximité





Secteurs d'activités implantés

- Mareyage
- Import-export
- Equipement de navigation
- Travaux comptables
- Transport
- Commerce de gros
- Entretien et réparation de moteurs industriels
- Informatique

Tarifs* et conditions de location

Type de bail : **Contrat d'occupation**

Ateliers : **7,49€ HT / m² / mois + charges**

Bureaux aménagés : **8,79 € HT / m² / mois**

Exonération de taxe foncière

* Tarifs au 1^{er} janvier 2011
(décision communautaire
du 29 novembre 2010)

Equipement des ateliers

■ CAPÉCURE 2

bâtiment jaune

8 ateliers de marée au rez-de-chaussée
(333 m² à 1 110 m²) :

- Production de froid collective
- Production d'eau glycolée
- Détection incendie
- 40 bureaux modulables

■ CAPÉCURE 3

bâtiment rouge

8 ateliers de marée (350 à 1 800 m²) :

- Production de froid individuelle
- Local technique en terrasse
- Détection incendie



Aménageur et gestionnaire : **Communauté d'agglomération du Boulonnais**

Contact : Isabelle CAUX

Chargée Relations Entreprises

Tél. : 03 21 10 36 27 - Fax : 03 21 10 36 06

Mail : icaux@agglo-boulonnais.fr